

FOR RENT

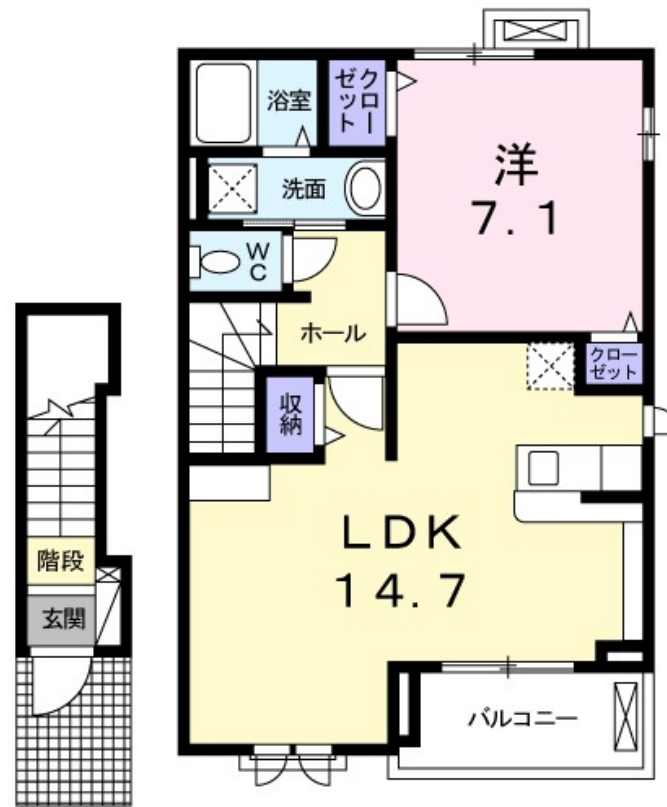
賃料	管理費等
67,000円	3,000円

角住戸

【外観】



【間取り図】



間取り	1LDK		
敷金	無	礼金	1ヶ月
敷引/償却金	-	保証金	-
物件種別	アパート(居住用)		
建物名・部屋番号	カーサリエッタ		
物件所在地	大阪府柏原市国分本町7丁目		
交通	近鉄大阪線 河内国分駅 徒歩12分 近鉄大阪線 大阪教育大前駅 徒歩18分		
間取詳細	洋室(7.1畳) LDK(14.7畳)		
構造・規模	木造 2階建 2階		
専有面積	52.56㎡	向き	西
築年月	2014年1月	契約期間	2年
損害保険		入居時期	即時
駐車場	有(敷地内) 7560円/月~ 5台以上可 駐輪場		
設備	カウンターキッチン バス・トイレ別 オートバス 追い焚き風呂 浴室乾燥 シャワー 温水洗浄便座		
その他費用	[備考] クリーニング費用: 60000円、町内会費: 200円		
入居諸条件	ペット相談 二人可		
保証会社	必須 ハウスリース株式会社: 契約時保証委託料: 15,000円 月額保証委託料: 賃料総額の2%又は5%		
備考			

図面と現況が異なる場合は現況が優先となります。

間取りの「S」はサービスルーム(納戸)です。

情報更新日2019年4月20日

No.00643



大阪府知事(3)第52751号
(社)全国宅地建物取引保証協会

E建物管理

大阪府柏原市国分本町1丁目3-33-101

TEL:072-975-1770

FAX:072-975-1771

E-mail: kashiwara@star.ocn.ne.jp

URL: http://www.e-tatemonokanri.com/



携帯サイトから物件詳細を閲覧できます!

取引態様	手数料負担の割合	貸主	0%	借主	100%
仲介先物	手数料配分の割合	元付	0%	客付	100%